

प्रदेश नं. २ मा बागवानी क्षेत्रको अवस्था र यससँग सम्बद्ध प्रदेश सरकारको नीतिगत व्यवस्था

मनिष कुमार पाल
बाली विकास अधिकृत
भूमि व्यवस्था, कृषि तथा सहकारी मन्त्रालय, प्रदेश नं. २, जनकपुरधाम^१

Corresponding author e-mail : ramanpal273@gmail.com

परिचय

सात वटै प्रदेश मध्ये प्रदेश नं. २ जनसङ्ख्याको हिसाबले नेपालको दायो ठुलो प्रदेश हो। नेपालको कुल जनसङ्ख्याको २०.४५५ मानिस यहाँ बसोबास गर्दछन्। यस प्रदेश भित्र जम्मा ५८ लाख ५९ हजार ५२ जनसङ्ख्या छ। यस प्रदेशमा पुरुषको तुलनामा महिलाको जनसङ्ख्या बढी रहेको छ। नेपालको कुल क्षेत्रफलको तुलनामा ६.६५ यस प्रदेशले ओगटेको छ। प्रदेश २ का आठ वटा जिल्लाहरू क्रमशः सप्तरी, सिरहा, धनुषा, महोत्तरी, सर्लाही, रौतहट, बारा र पर्सा रहेका छन्। पर्सा देखि सप्तरी सम्मका भू भागलाई कृषि पकेट क्षेत्र मानिएको हो। यस प्रदेशको धेरै जसो मानिसको निर्वाहको मुख्य स्रोत कृषि पेशा नै हो। प्रदेशमा कुल कृषि योग्य भूमि भन्डै ५ लाख ९३ हजार हेक्टर रहेकोमा करिब ३ लाख ५७ हजार हेक्टर कुल सिञ्चित भूमि भनिए तापनि वर्षभरी सिचाइको सुबिधा हुने क्षेत्रफल करिब ३९ हजार हेक्टर मात्र रहेको पाइन्छ। यस प्रदेशको कुल क्षेत्रफल ९ हजार ६ सय ६१ वर्ग कि.मि. छ। कुल ग्रहस्थ उत्पादनमा यस प्रदेशले १६.२५ योगदान गर्दछ। देश भरी हुने कृषि तथा पशु क्षेत्रको उत्पादनमा यस प्रदेशको योगदान १३५ मात्र छ।

यँहा मुख्य फलफुलको रूपमा खासगरी आँप, लिँची, केरा, मेवा, अम्बा, अनार, कटहर, आदि लगाउने गरिन्छ भने तरकारीमा प्राय सबै किसिमका ताजा तरकारीहरू उत्पादन गरिन्छ। नेपालमा दैनिक दुई करोड रुपियाँको फूल उत्पादन हुने तथ्याङ्क भए पनि यस प्रदेशमा सयपत्री फुलको खेति फाटफुट रूपमा किसानले थालनी गरे पनि यसमा किसानको आकर्षण अझै हुन सकेका छैनन्।

प्राविधिकलाई तालिम लगायतका कार्यहरू संचालन गर्न आवश्यक छ। त्यसै गरी सुन्तला तथा जुनारको हालको उत्पादन अत्यान्त कम भएकोले यिनको उत्पादन बढाउने र लेमोन उत्पादनको प्रविधि विकास गरी तिब्बतको माग अनुसार ब्यवसायिक उत्पादन सुरु गर्न पनि आवश्यक छ।

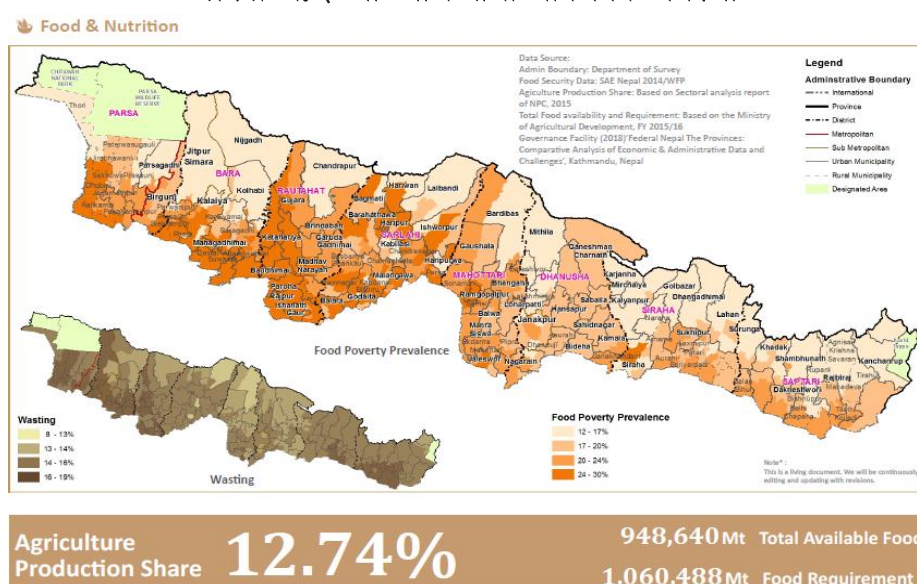
प्रदेश नं.२ को परिचयात्मक विवरण

क्र.सं.	विवरण	नेपाल	प्रदेश नं २	कैफियत
१	कुल क्षेत्रफल (वर्ग कि.मि.)	१४७१८१	९६६१	६.६%
२	जन संख्या(हजारमा)	२८५३५०८५	५८५९०५२	२०.५३%
३	कुल खेती योग्य जमिन(हे.)	४१२१०००	५९३३७९	१४.३९%
४	कुल खेती गरिएको जग्गा (हे.)	३०९१०००	५२७३५६	१७.०६%
५	कुल खेती नभएको जग्गा (हे.)	१०३००००	६६०२३	६.४१%
६	सिंचित क्षेत्रफल (हे.)	१३९२१७७	३५७९३६	२५.७१%
७	वनजंगल (हे.)	५८२८०००	२०६९९३	३.५५%

जिल्लाहरु: पर्सा, वारा, रौतहट, सर्लाही, महोतरी, धनुषा, सिरहा र सप्तरी

Total Population	Household number	Area (sq.km.)	Pop. density (per sq.km.)	Shared Area %	Shared Population %
58,59,052	9,32,087	9,661	559	6.6	20.4

प्रदेश नं.२ मा खाद्य तथा पोषणको अवस्था



प्रदेश नं. २ मा आँप खेतिको तथ्याङ्क

जिल्लाको नाम	आर्थिक वर्ष २०७३/७४			आर्थिक वर्ष २०७४/७५		
	क्षेत्रफल (हे.)	उत्पादन (मे.ट.)	उत्पादकत्व (मे.ट/हे.)	क्षेत्रफल (हे.)	उत्पादन (मे.ट.)	उत्पादकत्व (मे.ट/हे.)
सप्तरी	७१६५	४१५५६	७	७१२५	५५८५४	९.९
सिरहा	५८५५	२९६८०	६	६३१४	५२२६९	१०.१
धनुषा	३२३८	२४३७१	११	२९५४	२१४९३	९.३
महोत्तरी	२६००	१८८६०	११	२५१३	१५९५४	९.३
सर्लाही	२४२५	१८९६२	१०	२८३२	१९००८	९.९
रौतहट	५५१५	५३१५०	१०	५८४३	५१४१६	९.६
बारा	१३१५	१४०९०	१०	१३३५	१२३०१	९.४
पर्सा	४९६	३६५६	१२	५०३	३७११	९.२
प्रदेश २ को जम्मा	२८६०९	२०४३२५	८.६	२६४१९	२३१००६	९.७

(मन्त्रालयको सर्वेक्षण, २०७४/७५)

प्रदेश नं. २ मा लिचि खेतिको तथ्याङ्क

जिल्लाको नाम	आर्थिक वर्ष २०७३/७४			आर्थिक वर्ष २०७४/७५		
	क्षेत्रफल (हे.)	उत्पादन (मे.ट.)	उत्पादकत्व (मे.ट/हे.)	क्षेत्रफल (हे.)	उत्पादन (मे.ट.)	उत्पादकत्व (मे.ट/हे.)
सप्तरी	१६८	९७५	७	१७१	१००८	७
सिरहा	३३	२३१	७	३४	२३२	७
धनुषा	५६८	१९४२	४	६००	१९५२	४
महोत्तरी	१२२	५९५	७	१२५	६३०	७
सर्लाही	१२०	५०४	५	१२५	८०५	७
रौतहट	२३६४	१५२००	८	२३७६	१५३७६	८
बारा	७२०	६६४८	९	७२६	६६८२	९
पर्सा	६०	४००	८	६५	४१६	८
प्रदेश २ को जम्मा	४१५५	२६४९५	७.३	४२२२	२७०००	७

प्रदेश नं. २ मा केरा र मेवा खेतिको तथ्याङ्क

जिल्ला	केरा		मेवा	
	क्षे. (हे)	उत्पादन(मे.ट.)	क्षे. (हे)	उत्पादन(मे.ट.)
पर्सा	१४	२१०	३	३०
वारा	१७५	३८७६	६	९१
रौतहट	५२१	८३३६	५६	८४०
सर्लाही	२१०	३५०९	७	१३६
महोत्तरी	३८	५५१	१४	२२४
धनुषा	२७५	३४९३	११	६६
सिरहा	११६	४०६०	६	५५
सप्तरी	१५५०	३८७५०	५	२७
प्रदेश नं. २	२,८९९	६२,७८५	१०८	१,४६९

प्रदेश नं. २ मा कटहर खेतिको तथ्याङ्क

जिल्लाको नाम	आर्थिक वर्ष २०७३/७४			आर्थिक वर्ष २०७४/७५		
	क्षेत्रफल (हे.)	उत्पादन (मे.ट.)	उत्पादकत्व (मे.ट./ हे.)	क्षेत्रफल(हे.)	उत्पादन (मे.ट.)	उत्पादकत्व (मे.ट./ हे.)
सप्तरी	३५	५५०	२५	३५	५५३	२५
सिरहा	३१	४७१	१५	३१	४७४	१५
धनुषा	४३५	२०६३	५	४३७	३८३९	१०
महोत्तरी	३०	३७८	१५	३०	३७९	१५
सर्लाही	१५	२२५	१९	१५	२२६	१९
रौतहट	६९	६२०	१३	६९	६२३	१३
वारा	१५	१७९	१३	१५	१८०	१३
पर्सा	१२	१५६	१३	१५	१५६	१३
प्रदेश २ को जम्मा	६४२	४,४८६	८.२	६४८	६,४३०	१२

प्रदेश नं. २ मा आलु र तरकारी खेतिको तथ्याङ्क

जिल्ला	आलु		तरकारी	
	क्षे. (हे)	उत्पादन(मे.ट.)	क्षे. (हे)	उत्पादन(मे.ट.)
पर्सा	१०५०	१५७५०	१४९५	२९८३३
वारा	७०४५	१२६८१०	५६७६	११२७९२
रौतहट	२६९६	३६३९६	३८६५	३०८७५
सर्लाही	१३५०	१९९८०	७७१०	१५५.९
महोत्तरी	३६५०	४६७२०	३३४८	४२५१२
धनुषा	२३२५	३४८७५	२९६७.०५	२२९४.१५
सिरहा	१८५०	२२२००	२८८६	४१४१८
सप्तरी	५५८५	५०२६५	६५३५	१५७३६०
प्रदेश नं. २	२५,५४५	३,१९,६८१	३४,५८२	४,१७,२४०

प्रदेश नं. २ मा बेसार खेतिको तथ्याङ्क

जिल्लाको नाम	आर्थिक वर्ष २०७३/७४			आर्थिक वर्ष २०७४/७५		
	क्षेत्रफल (हे.)	उत्पादन (मे.ट.)	उत्पादकत्व (मे.ट.प्रति हे.)	क्षेत्रफल (हे.)	उत्पादन (मे.ट.)	उत्पादनकत्व (मे.ट. प्रति हे.)
सप्तरी	२७०	३२४०	१२	२७८	३५२८	१२.७
सिरहा	१४	२४३	१८	६४	२३२	१४.६
धनुषा	१२१	३५६	२.९	८२	३८८	३.१
महोत्तरी	११०	१०४५	९.५	६५	११३८	१०.१
सर्लाही	८	८०	१०	२७	८७	१०.६
रौतहट	२७०	८१००	३०	२९८	४४६४	१५
वारा	८८	१२२५	१३.९	९०	१३३४	१४.७
पर्सा	२५	२२५	९	२६	२४५	९.५
प्रदेश २ को जम्मा	९०६	१४,५१४	१६	९५३	११,४१५	१२

प्रदेश नं. २ मा लसुन खेतिको तथ्याङ्क

जिल्लाको नाम	आर्थिक वर्ष २०७३/७४			आर्थिक वर्ष २०७४/७५		
	क्षेत्रफल (हे.)	उत्पादन (मे.ट.)	उत्पादकत्व (मे.ट./हे.)	क्षेत्रफल (हे.)	उत्पादन (मे.ट.)	उत्पादकत्व (मे.ट./हे.)
सप्तरी	११५	८०५	७	१२५	९५५	७.६
सिरहा	५९	२०५	५	६४	३५०	५.४
धनुषा	७५	२८९	३.८	८२	३४२	४.२
महोत्तरी	६०	२४०	४	६५	२८५	४.४
सर्लाही	२५०	७५००	३०	२७	२३१	८.५
रौतहट	९५	७६०	८	१०३	९०१	८.७
बारा	३५५	३५५	१	३८६	२२७२	५.९
पर्सा	८५	५९५	७	९३	७०६	७.६
प्रदेश २	१,०९४	१०,७४९	९.८	९४६	६,०४०	७.४

प्रदेश नं. २ मा प्याज खेतिको तथ्याङ्क

जिल्लाको नाम	आर्थिक वर्ष २०७३/७४			आर्थिक वर्ष २०७४/७५		
	क्षेत्रफल (हे.)	उत्पादन (मे.ट.)	उत्पादकत्व (मे.ट./हे.)	क्षेत्रफल (हे.)	उत्पादन (मे.ट.)	उत्पादकत्व (मे.ट./हे.)
सप्तरी	५४००	५४०००	१०	५४२७	५४५४०	१०
सिरहा	८९०	१४२४०	१६	८९४	१४८३२	१६
धनुषा	८२४	१२३०६	१५	८२८	१२४२९	१५
महोत्तरी	-	-	-	-	-	-
सर्लाही	३००	२६००	९	३०२	२६२६	९
रौतहट	४०५	४०५०	१०	४५९	२६७७	६
बारा	१७०२	२५५३०	१५	१७११	२५७८५	१५
पर्सा	१७०	९७८	६	१७१	९८७	६
प्रदेश २ को	९,६९१	१,१३,७०४	११.७	९,७९२	१,१३,८७६	१२

बागवानी अनुसन्धान तथा बिकासमा प्रदेशले अवलम्बन गरेको नीति तथा रणनीतिहरु

उष्ण प्रदेशिय बागवानी नर्सरी बिकास केन्द्र अन्तरगत

- फलफूल विरुवा उत्पादन, कलमी विरुवा (अम्रपाली/मल्लिका, अन्य आँप, लिची, कागती, निवुवा, अम्बा) बिजु विरुवा (रुखकटहर,अमला,नारीवल,आँप)
- फलफूल रुटस्टक विरुवा उत्पादन (आँप,गुलाफ,अमला)
- अलंकारिक विरुवा उत्पादन तथा विक्रि वितरण (गुलाफ/सयपत्री)
- तरकारी वालीको श्रोत बिउ उत्पादन तथा विक्रि वितरण (रामतोरिया, मुला, गोलभेडा)
- तरकारी वेर्ना उत्पादन तथा विक्रि वितरण (काउली,प्याज,वन्दा,रायो,गोलभेडा, खुर्साना,लौका,फर्सी,घिरौला,करेला)
- फलफूल जर्मप्लाज्म संरक्षण
- प्रदेश नं.२ को ८ वटै जिल्लामा पुष्प व्यवसाय प्रवर्धन कार्यक्रम
- प्रदेश नं.२ को ८ वटै जिल्लामा फलफूल (आँप,लिची,केरा,मेवा,आदि) बिस्तार कार्यक्रम

कृषि ज्ञान केन्द्र अन्तरगत

- व्यावसायिक कृषि पकेट विकाश क्षेत्र कार्यक्रम
- फलफूल तथा तरकारी (सोहिजन,केरा,मेवा,अनार,अम्बा,टमाटर) को मोडेल खेतिमा अनुदान
- जिल्ला आँप सुपर जोन विकाश कार्यक्रम
- गोलभेडाको सुपर जोन विकाश कार्यक्रम
- निजि, सार्वजनिक तथा सहकारीको साझेदारीमा बेमौसमि तरकारी तथा फलफूलको वेर्ना उत्पादनको लागि (Hi-tech poly house) निर्माण तथा संचालन
- पुष्प खेति व्यवसाय प्रवर्धन कार्यक्रम
- मखान,प्याज,लसुन,ओल,अल्हुवा,लिच्ची,वेसार,कटहरको व्यवसायिक उत्पादन प्रवर्धन कार्यक्रम
- लागत प्रभावकारी वाली उत्पादन प्रविधि विस्तार कार्यक्रम (खाद्यान्न, दलहन, तेलहन, फलफूल, तरकारी तथा पुष्प) आधुनिक प्रविधि प्रदर्शन

भूमि ब्यवस्था कृषि तथा सहकारी मन्त्रालय अन्तरगत

- मुख्यमन्त्री किसान उत्थान आयोजना
- कृषि, पशुपंक्षी तथा मत्स्य विकास कोष संचालन
- सार्वजनिक निजी तथा सहकारीको साझेदारीमा टमाटर क्याचअप तथा फलफूल प्रशोधन उद्योग स्थापना
- महेन्द्र राजमार्ग र हुलाकी राजमार्गले छोएका स्थानीय तहहरुमा व्यवसायिक तरकारी उत्पादन कार्यक्रम
- निजि, सार्वजनिक, सहकारीको साझेदारीमा कृषि उपज संकलन केन्द्र पूर्वाधार निर्माण
- निजि, सार्वजनिक, सहकारीको साझेदारीमा कृषि उपज भण्डारण केन्द्र पूर्वाधार निर्माण

बागवानी बालीहरूको ब्लक तथा पकेटहरू

क्र स	जिल्ला	पकेट / ब्लक
१	सप्तरी	आँप तरकारी
२	सिरहा	आँप तरकारी
३	धनुषा	-
४	महोत्तरी	आँप तरकारी प्याज
५	सर्लाही	तरकारी आँप परवल गोलभेडा प्याज
६	रौतहट	आँप तरकारी
७	बारा	आँप तरकारी च्याउ प्याज
८	पर्सा	-

प्रदेश २ मा निजि नर्सरीको विवरण

सि.नं.	नर्सरीको नाम	ठेगाना	कैफियत
१	नेपाल नर्सरी	ज.उ.न.पा.१३	दर्ता भएको
२	श्री जानकी नर्सरी	हंसपुर ४ धनुषा	दर्ता भएको
३	जय मां जानकी नर्सरी	हंसपुर ४ धनुषा,	दर्ता भएको
४	संजिव कुशवाहा नर्सरी	लाहान ३ सिराहा	दर्ता भएको
५	कुशवाहा नर्सरी	लाहान ३ सिराहा	दर्ता भएको
६	कपिलदेव नर्सरी उद्योग	गौरीपुर ४ सिराहा	दर्ता भएको
७	सुरेश नर्सरी तथा बागवानी केन्द्र	धनगधी २ सिराहा	दर्ता भएको
८	श्री देव फलफुल नर्सरी	धनगढीमाइ १० सिराहा	दर्ता भएको
९	ओम सदावहार फलफुल नर्सरी	रामनगर २ महोत्तरी	दर्ता भएको
१०	सुभाष फलफुल नर्सरी फर्म	गौशाला १ महोत्तरी	दर्ता भएको
११	पारश एण्ड रुपेश नर्सरी केन्द्र	फुलकाहाकटी ९ सिराहा	दर्ता भएको
१२	श्री प्रकाश फलफुल नर्सरी	गौशाला १ महोत्तरी	दर्ता भएको
१३	आर.डि .नमस्ते नर्सरी तथा बागवानी केन्द्र	धनगढी २ सिराहा	दर्ता भएको

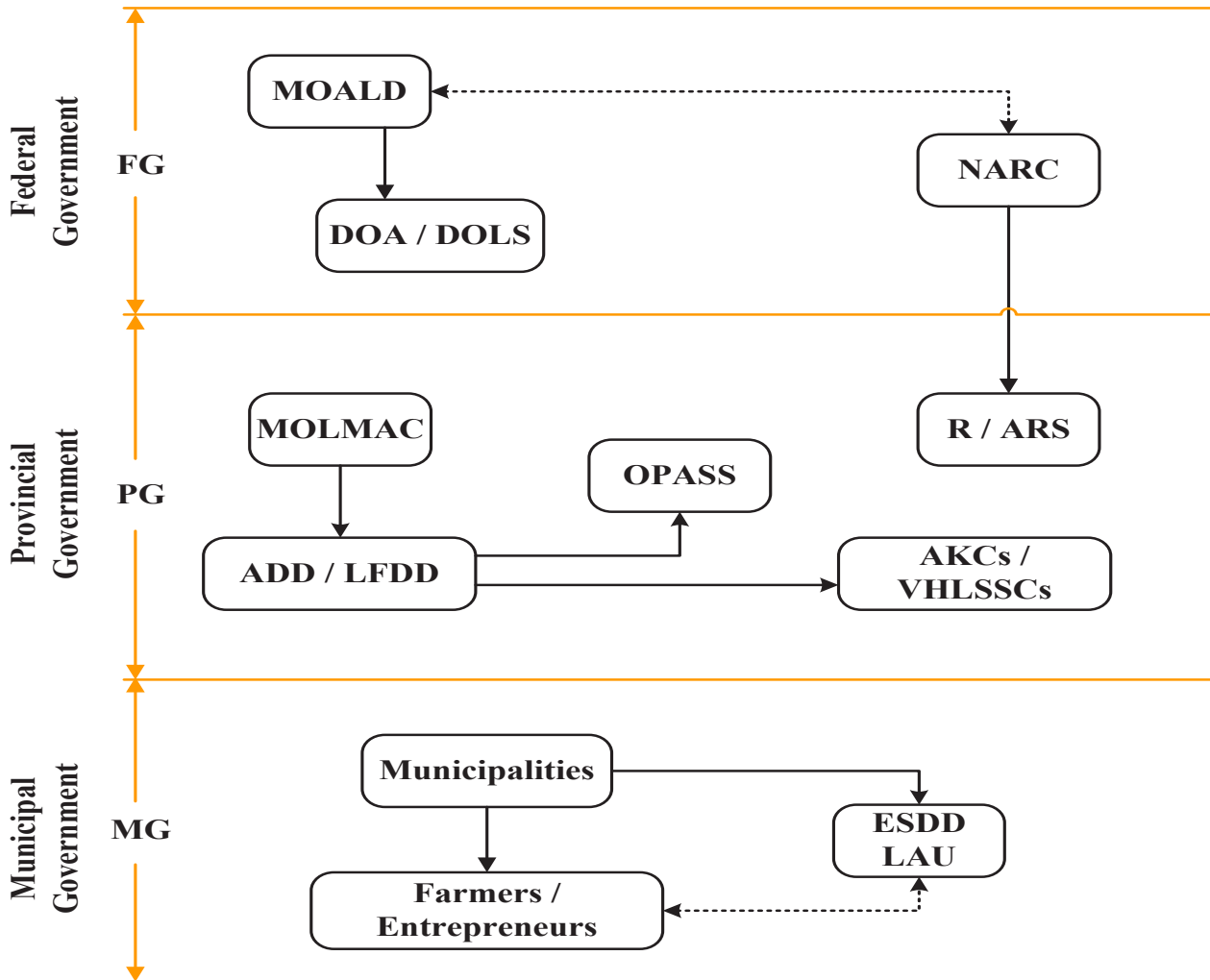
सि नं.	नर्सरीको नाम	ठेगाना	कैफियत
१४	विमल नर्सरी केन्द्र	धनगढी २ सिराहा	दर्ता भएको
१५	शिव फलफुल नर्सरी	फुलकाहाकटी ९ सिराहा	दर्ता भएको
१६	कविता नर्सरी उधोग	फुलकाहाकटी ९ सिराहा	दर्ता भएको
१७	श्री गणेश नर्सरी	फुलकाहाकटी ९ सिराहा	दर्ता भएको
१८	न्यू श्री राम नर्सरी	फुलकाहाकटी ९ सिराहा	दर्ता भएको
१९	शिव फलफुल नर्सरी	रामनगर २ महोत्तरी	दर्ता भएको
२०	श्री हनुमान फलफुल नर्सरी	गौशाला ३ महोत्तरी	दर्ता भएको
२१	राम जानकी फलफुल नर्सरी	गौशाला ४ महोत्तरी	दर्ता भएको
२२	न्यू राम जानकी नर्सरी	विदेह न.पा.१ धनुषा	दर्ता भएको
२३	राम जानकी फलफुल नर्सरी	गौशाला न.पा.३	दर्ता भएको
२४	सन्ना बृहत्त नर्सरी	नकटी रायपुर १ रुपनी सप्तरी	दर्ता भएको
२५	कृषि विज्ञान सेवासुन्दर फलफुल नर्सरी	पिपरा १ महोत्तरी	दर्ता भएको
२६	ठाकुर फलफुल नर्सरी	जलेश्वर महोत्तरी	दर्ता भएको

सि नं.	नर्सरीको नाम	ठेगाना	कैफियत
२७	वेचन फलफुल नर्सरी	गोदार धनुषा	दर्ता भएको
२८	शिव मंगल फलफुल नर्सरी वागवानी फार्म	धनुषाधाम ,धनुषा	दर्ता नभएको
२९	युगल कुशवाहा नर्सरी फार्म	लाहान ,सिराहा	दर्ता नभएको
३०	काशिम फलफुल नर्सरी	पिपरा १ महोत्तरी	दर्ता नभएको
३१	मोहन फलफुल नर्सरी	रामचौक,जनकपुर	दर्ता नभएको
३२	वालेश्वर नर्सरी	कमला न.पा.धनुषा	दर्ता नभएको

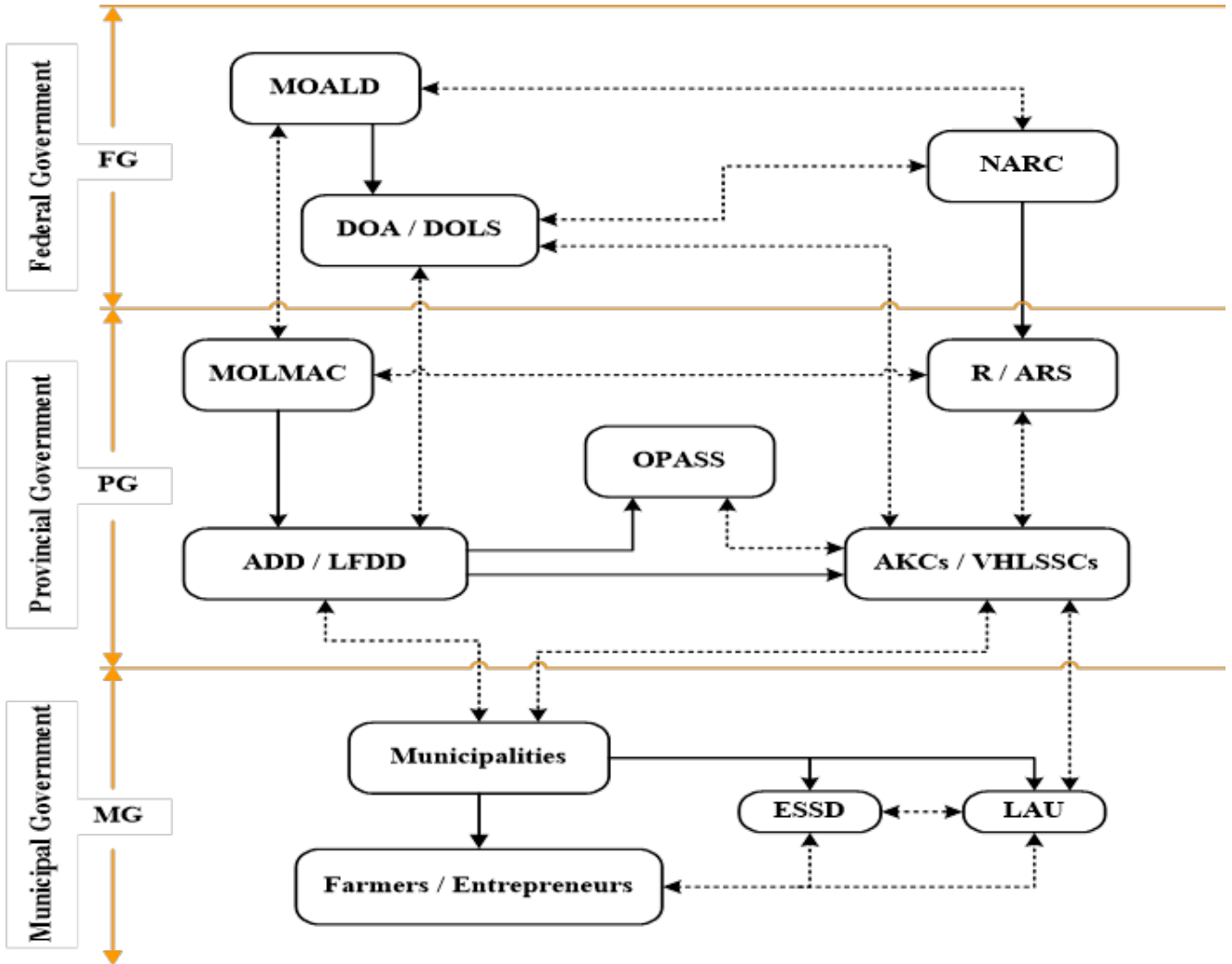
केन्द्र, प्रदेश र स्थानिय तह बिच समन्वयात्मक क्रियाकलापहरु

- सुचना आदान प्रदान
- तथ्याङ्क व्यवस्थापन
- योजना तर्जुमामा सहकार्य र म्याचिङ्ग फण्ड
- विषय विशेष तालिम

कृषि बिकासको लागि हालको संस्थागत संरचना



कृषि बिकासको लागि हुनुपर्ने संस्थागत संरचना



सुधार गर्नु पर्ने नीतिगत, कार्यगत र संरचनागत ब्यवस्थाहरू

- तथ्याङ्क प्रणालीलाई सबै तहमा आवश्यक सांगठनात्मक संरचना निर्माण र तथ्याङ्कको उत्पादन तथा आपूर्ति पद्धति व्यवस्थित गर्नु पर्ने ।
- आँप, लिचि लगायत अन्य फलफूलसँग सम्बद्ध उद्योग स्थापनामा जोड दिनु पर्ने ।
- कृषि क्षेत्रमा उपलब्ध भएका वा निर्माण गरिएका नीति तथा कानूनहरू समयानुकूल परिमार्जन गर्नु पर्ने ।
- कृषि प्राविधिकहरूमा आधुनिक, बैज्ञानिक र समसामयिक खेती प्रणालीको उपयुक्त जानकारी गराउनु पर्ने ।
- नर्सरी बिरुवाको **Demand Supply** ब्यवस्थापनको लागि स्रोत केन्द्रको स्थापना गर्नु पर्ने ।
- ब्यवसायिकरणका लागी स्पष्ट रणनीति बनाई **Package** मा कार्यक्रम दिनु पर्ने ।
- उत्पादक र उपभोक्ता बीच मुल्यमा ठुलो अन्तर भएकोले बिचौलियालाई निरुत्साहित गर्नु पर्ने ।
- कृषिमा संलग्न निकायहरू (सघं, प्रदेश र स्थानिय) बीच प्रत्यक्ष समन्वय हुनु पर्ने ।
- कृषिसंग सम्बन्धीत संरचनामा सुधार गर्नु पर्ने ।

सारांश

प्रदेश २ को उर्वर भूमि वास्तवमै नेपालको अन्न भण्डार हो। उक्त भूमिलाई व्यवसायिक रूपले बागवानी क्षेत्रमा उपयोग गरी कृषि क्षेत्रलाई विस्तार गर्न सकेमा यो प्रदेश सम्पन्न त अवश्य नै हुनेछ र त्यसका साथसाथै सिंगो देश नै कृषि उत्पादनमा आत्मनिर्भर हुन सकछ। बागवानी जन्य सामग्रीमा फल देखि फूलसम्मको आयात गर्नका निम्ति हरेक वर्ष खर्च हुने नेपाल सरकारको अरबौं रुपैया पनि जोगिने छ। यहाँको सम्म जमिन, खुल्ला आकाश, नदीको बगर, सवच्छ पानी र जङ्गलको उचित उपयोग र संरक्षण गरी फलफूल तथा तरकारी व्यवसायमा फडको मार्ने गरी प्रादेशिक योजना बनाउनु सरकारको दायित्व हो। बितरणमुखि र निर्वाहमुखि बिकास, सोच र अवधारणाले प्रदेशलाई गरीबीको चंगुलबाट बाहिर निकाल्न असम्भव नै हो। त्यसैले नीति निर्माताहरूले भविष्यमुखी र रूपान्तरणमुखी सोचमा आधारीत बिकासको मार्ग तय गर्न जरुरी छ। परम्परागत तथा निर्वाहमुखी कृषि प्रणालीलाई प्रतिस्थापन गर्दै कृषि क्षेत्रको व्यवसायिकरण, औद्योगिकरण, बजारीकरण तथा विविधिकरणबाट कृषिमा अधिक आधारीत परिवारको आर्थिक अवस्था रूपान्तरण गर्नु पर्दछ। प्रदेश नं. २ लाई अन्न भण्डार, तरकारी भण्डार, औद्योगिक बाली, फलफूल, जुस, प्रशोधित खाद्य पदार्थ उत्पादन हुने प्रदेश भनी छुट्टै ब्रान्ड पहिचानको रूपमा बिकास गर्न सकिने प्रबल सम्भावना रहेको छ।

सन्दर्भ सामग्री

कृषि डायरी २०७५ ।

कृषि कार्यालयको बार्षिक तथ्यांक पुस्तिका (ससरी, सिरहा, धनुषा, महोत्तरी, सर्लाही, रौतहट, बारा र पर्सा) ।

प्रादेशिक मन्त्रालय, प्रदेश नं. २ को प्रतिबद्धतापत्र — २०७४ ।

प्रदेश आवधिक योजना, २०७६ । प्रदेश नीति तथा योजना आयोग, प्रदेश नं. २ ।

प्रदेश नं. २ अन्तर्गतका कृषि योग्य भूमिको बैज्ञानिक पद्धति अनुसार खेति गर्न चकलाबन्दि खेतिको

नीतिगत व्यवस्थाको अध्ययन प्रतिवेदन, **Foundation For Communication and Social Transformation(FORCAST),KTM**

प्रदेश नं. २ मा मखान, आंप, लिची, कटहर, प्याज, लसुन र बेसारको व्यवसायिक उत्पादन तथा बजारीकरणको परियोजना तयारी प्रतिवेदन, २०७५ ।

**STATISTICAL INFORMATION ON NEPALESE AGRICULTURE 2073/74
(2016/17)**

Province News Papers, Province 2